

Uniwersalny system do mycia i gratowania

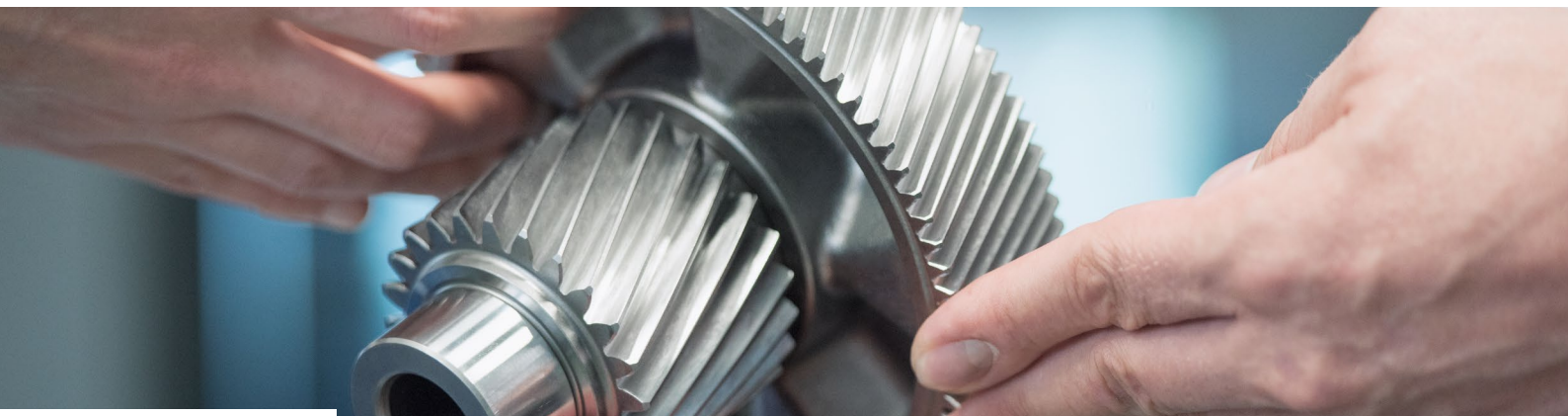
EcoCvelox®



ECOCCLEAN

technology that inspires

Połączenie wysokociśnieniowego gratowania strumieniem wody i mycia części w jednym urządzeniu



EcoCvelox jest ekonomicznym i wydajnym systemem do mycia i gratowania z modułową konstrukcją którą można konfigurować w zależności od procesu.

Gratowanie, mycie i suszenie odbywają się szybko i niezawodnie w jednym miejscu.

Stale rośnie zapotrzebowanie na zgratowane i nieskazitelnie czyste komponenty, takie jak systemy hydrauliczne i pneumatyczne, obudowy silników, pomp i zaworów, dysze, części przekładni, układu kierowniczego i hamulcowego, jak również inne komponenty mechatroniczne. Poprzez EcoCvelox, firma Ecoclean oferuje innowacyjną koncepcję, która optymalnie i niezawodnie spełnia te wymagania w jednym urządzeniu. Połączenie 5-osiowego, wysokociśnieniowego gratowania z różnymi procesami

mycia i suszenia części jest wydajne i oszczędza miejsce. Modułowa konstrukcja pozwala na indywidualną konfigurację systemów, łącząc wysokociśnieniowe gratowanie, mycie i suszenie. W zależności od zadania i wymagań, możliwa jest konfiguracja kompletnych linii z myciem wstępnym i finalnym z wykorzystaniem dodatkowych myjek Ecoclean. System można łatwo i szybko zaprogramować poprzez interfejs CAD /CAM. Detale są podawane poprzez bardzo dynamiczny system transportowy.

Dzięki innowacyjnemu połączeniu 5-osowego gratowania wysokociśnieniowego z różnymi procesami mycia i suszenia, EcoCvelox wyznacza standardy w kwestii elastyczności, stosunku czasów cyklu i procesu, prostoty obsługi i serwisowania oraz dostępności.

EcoCvelox posiada modułową konstrukcję, którą w łatwy sposób można wyposażyć zgodnie z wymaganiami klienta w wysokociśnieniowe gratowanie, mycie i suszenie (opcje konfiguracji są na stronie 5). Dzięki temu, można spełnić najbardziej różnorodne wymagania dla nieskazitelnego gratowania i czystości komponentów. W podstawowej wersji, wysokociśnieniowe gratowanie odbywa się za pomocą jednego wrzeciona. Opcjonalnie dostępna jest głowica, którą można wyposażyć w różne wysokociśnieniowe narzędzia. Do procesów mycia można zastosować mycie zalewowo-iniekcyjne, natryskowe, nakierowane płukanie i mycie ultradźwiękowe. Te procesy dopełniają opcjonalne suszenie powietrzem i próżnią.



+ Wszystko w jednym miejscu: wysokociśnieniowe gratowanie strumieniem wody i mycie w jednym urządzeniu

+ Wysoka elastyczność: pod względem konfiguracji urządzenia i sekwencji procesu, dzięki modułowej, oszczędzającej przestrzeń konstrukcji, którą w każdej chwili można indywidualnie rozszerzyć

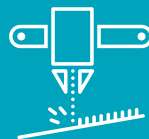
+ Krótki czas przestoju: najszybsze napędy osi CNC na rynku, czas cyklu 15 sekund

+ Mniejsze koszty: krótki czas przebrojenia, prosta adaptacja do nowych detali, o 50 procent dłuższa żywotność narzędzi

+ Elastyczne system załadunku: możliwy załadunek ręczny lub automatyczny, może być zintegrowany w wyspę lub linie transferowe

+ Intuicyjna obsługa: nowy panel HMI z ekranem dotykowym, interfejsem CAD / CAM do szybkiego i prostego programowania aplikacji

Państwa korzyści



TYPOWE ZASTOSOWANIA

- Wysokie standardy czystości komponentów mechatronicznych
- Wysoka wydajność
- Wymiary części maks. 200 x 200 x 200 mm
- Duży zakres komponentów
- Gratowanie części o złożonej geometrii

+ WYDAJNOŚĆ

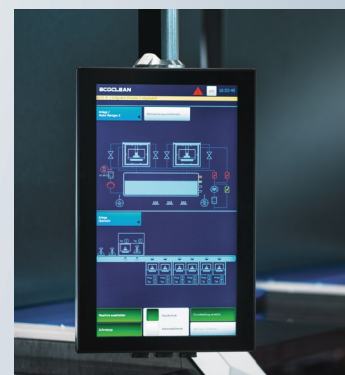
- Gratowanie, mycie i suszenie części w jednym urządzeniu
- Optymalny stosunek czasu procesu do czasu cyklu
- Krótkie czasy cyklu - tylko 15 sekund na paletkę
- Kompaktowa konstrukcja odpowiadająca wymiarom detali
- Krótkie czasy przebrojenia

+ ELASTYCZNOŚĆ

- Indywidualnie konfigurowany system modułowy
- Odpowiedni do szerokiego zakresu różnych detali
- Prosta adaptacja do nowych detali
- Można łączyć różne procesy mycia, takie jak mycie zalewowo-iniekcyjne, natryskowe czy nakierowane płukanie
- Unikalny system załadunku do prostego wprowadzenia nowych detali

+ PERSPEKTYWICZNE ROZWIĄZANIE

- W każdej chwili można go rozszerzyć w zależności od wymagań klienta
- Narzędzia specyficzne dla detalu są drukowane w 3D
- Prosta i szybka obsługa dzięki wskazówkom dla operatora
- Łatwe tworzenie programów dzięki interfejsowi CAD/CAM
- Kompaktowa konstrukcja urządzenia zajmująca minimalną powierzchnię



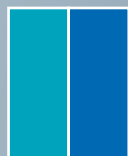


➤ EcoCvelox może być indywidualnie skonfigurowany dla szerokiego zakresu zastosowań. Dzięki modułowej konstrukcji, w każdej chwili można rozszerzyć ten zakres. Załadunek i rozładunek jest możliwy z jednej lub z obu stron.

Opcje konfiguracji



Gratowanie



Gratowanie i mycie



Gratowanie, mycie i suszenie



Indywidualnie konfigurowane



INTELIĞENTNA OBSŁUGA SYSTEMU

- 19" ekran dotykowy (HMI)
- Intuicyjna obsługa i wsparcie operatora
- Obrazy 3D i animowane wykresy procesu pozwalają na łatwe zrozumienie i szybką i niezawodną kontrolę statusu urządzenia
- Zintegrowany numeryczny interfejs użytkownika
- Kompletna dokumentacja z listą części zamiennych i zużywalnych dostępna przez HMI

EcoCvelox – w skrócie

MASZYNA I PROCES*

- EcoCvelox jest modułowym urządzeniem tączącym wysokociśnieniowe gratowanie strumieniem wody, mycie i suszenie detali
- Niezawodne gratowanie części, nawet o złożonej geometrii, oraz bezpieczne mycie zapewniające wysoką jakość
- Krótkie czasy cyklu - tylko 15 sekund na paletkę
- Wysoka dostępność maszyny dzięki o 50 procent dłuższej żywotności narzędzi
- Indywidualnie konfigurowane i elastyczne wyposażenie
- Jeśli wymagane, wyposażona w energooszczędny system rozpraszania powietrza, bez wyprowadzania zużytego powietrza

Moduł gratowania

- Postępowe gratowanie w maks. 8 osiach
- 3-osiowy system liniowy i 1-stopniowe wrzeciono
- Przebrojenie w 1.5 sekundy
- 500l zbiornik ze stali nierdzewnej ze zintegrowaną wstępną filtracją
- Opcjonalne wyposażenie: głowica rewolwerowa z 4 narzędziami, opcjonalne osie numeryczne do obrotu komponentów i zmniejszenia czasu przestojów, system do pracy bez zużytego powietrza, wanna chłodząca, grzanie, dozowanie, separator oleju, pompy, płukanie niskociśnieniowe, wstępne suszenie sprężonym powietrzem

Moduł mycia

- 450l zbiornik ze stali nierdzewnej ze zintegrowaną wstępną filtracją i grzaniem
- Zbiornik procesowy z liniowym systemem wtrysku
- Pompa z podwójnym filtrem workowym
- Opcjonalne wyposażenie: drugi zbiornik procesowy, mycie zalewowo-iniekcyjne (IFW), ultradźwięki, nakierowane płukanie, wstępne suszenie poprzez nadmuch powietrza, brak emisji oparów

Moduł suszenia

- Zbiornik procesowy do suszenia próżniowego
- Rotacyjna pompa próżniowa
- Opcjonalne wyposażenie: drugi zbiornik procesowy, wstępne suszenie poprzez oddech, pompy próżniowe z wirnikami śrubowymi

DETALE I ZAŁADUNEK*

- Detale o wymiarach 200 x 200 x 200 mm, ładowane na paletkach
- Automatyczny załadunek przez portal, robota lub manualnie, opcjonalnie z jednej strony lub z przeciwnych stron załadunek i rozładunek
- Rozpoznawanie detali przez zintegrowaną kamerę
- Zintegrowany załadunek z technologią silnika liniowego do szybkiego załadunku i rozładunku
- Szybkość transportu detali wynosi pomiędzy 4 a 5 metrów/sekundę

OBSŁUGA I SERWISOWANIE*

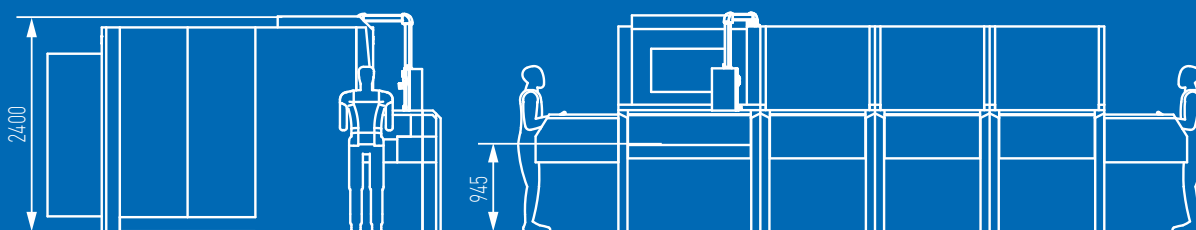
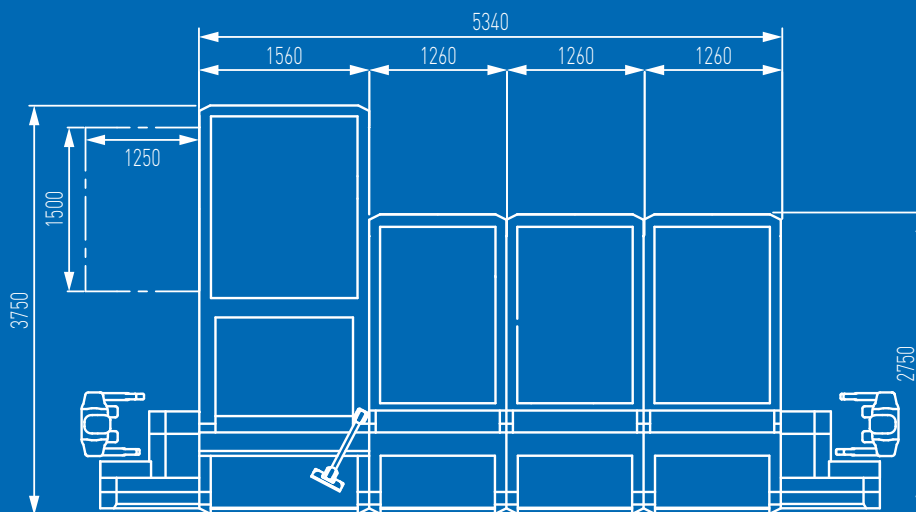
- 19" ekran dotykowy HMI do intuicyjnej obsługi i wsparcia operatora
- Zintegrowany interfejs CAD /CAM do szybkiego i prostego transferu danych z projektu detalu do zaprogramowania wysokociśnieniowego gratowania
- Łatwy dostęp w celach serwisowych
- Dostęp do skimerów i czujników poziomu możliwy podczas pracy
- Szybka wymiana części jest możliwa dzięki oddzielnym drzwiom serwisowym

* Lista zawiera wszystkie warianty wyposażenia razem z opcjami

Dane techniczne

MODUŁ GRATOWANIA	
Wymiary (d x s x w)	3.750 x 1.560 x 2.400 mm
Masa	5.000 kg
Ciśnienie pracy	400 – 670 bar
Objętość	20 – 38 l / min
MODUŁ MYCIA	
Wymiary (d x s x w)	2.750 x 1.260 x 2.300 mm
Masa	1.800 kg

MODUŁ SUSZENIA	
Wymiary (d x s x w)	2.750 x 1.260 x 2.300 mm
Masa	1.500 kg
DANE DETALI	
Wymiary (d x s x w)	200 x 200 x 200 mm (większe na żądanie)
Masa	do 5 kg (większe na żądanie)

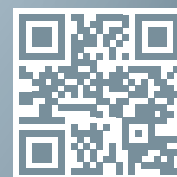


Nasza obecność na świecie



RoTec Polska

Wyłączne przedstawicielstwo firmy
Ecoclean GmbH
ul. Strefowa 8a, 43-100 Tychy
tel: +48 32 780 67 50
e-mail: ecoclean@rotec.pl



SBS ECOCLEAN GROUP